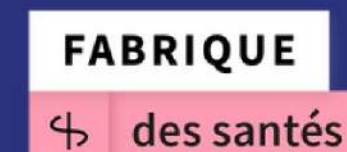




CARE LIEUX

ET SI ON CRÉAIT DU LIEN DANS LES LIEUX DU SOIN ?

AVEC



IMAGINONS ENSEMBLE DES LIEUX DU SOIN QUI CRÉENT DU LIEN

QU'EST-CE QU'UN CARE-LIEU?

Néologisme créé par La Fabrique du Nous, Marseille Solution et la Compagnie Générale des Autres, le Care lieu est concept qui existe déjà sous différentes formes. C'est un lieu du soin qui fait le pari de s'ouvrir à d'autres parties prenantes de son territoire pour créer plus de lien et bien être au profit de tous. Care se traduit par *soin*, mais aussi par *engagement sociétal*.

AVEC OU SANS TIERS-LIEU

Il n'est pas nécessaire d'ouvrir un tiers-lieu pour être un Care lieu. Il s'agit surtout de trouver des complices locaux et imaginer ensemble des activités dans l'enceinte de l'établissement qui permette les échanges, les rencontres, les animations entre personnes de tous âges. La CNSA définit le tiers-lieu en EHPAD comme un lieu inspirant et stimulant pour les résidents de l'EHPAD ou de la résidence autonomie, une « place du village » qui fait entrer dans l'établissement des personnes et des activités inédites : couture, maraîchage, gym douce ou théâtre, café associatif, échanges de services...

DES BÉNÉFICES DIRECTS

Devenir Care lieu peut produire plusieurs avantages mesurables :

- Redonner du souffle à l'accompagnement des équipes par des activités nouvelles
- Créer une attractivité renouvelée pour l'établissement sur son territoire
- Stimuler les résidents et enchanter leurs proches



Les jardins d'haïti, Marseille

UN ENJEU DE PRÉVENTION

LA SOCIÉTÉ A BESOIN DE SES AINÉS

Vieillir ce n'est pas toujours drôle dans l'esprit des plus jeunes, mais les aînés, eux, le sont parfois. Ils sont la mémoire d'une époque, de valeurs forgées et sont porteurs d'une éducation à transmettre dont peuvent bénéficier les plus jeunes.

Nous pouvons identifier un **enjeu d'empathie et de lien social** : comment faire une place à des personnes en perte d'autonomie dans la cité sans connaître leurs difficultés ? C'est favoriser un lien apaisé avec les séniors du quartier ou du village que de favoriser la rencontre.

C'est enfin un enjeu de **prévention primaire**. Pouvoir se projeter dans sa vie, anticiper la vieillesse en prenant soin de soi et de sa santé. En prenant soin de son entourage pour éviter les chutes et rechutes ou les maladies, ...

Ouvrir un Care lieu peut permettre de prévenir bien des risques.



SE MAILLER AVEC LE TERRITOIRE ÇA FAIT AUSSI DU BIEN

LE LIEN SOCIAL ET LA STIMULATION EST ESSENTIELLE

Nous savons que le manque de lien social fait partie des premières causes de maladies ou de mortalité. L'isolement touche particulièrement les séniors et cela s'aggrave avec les fractures liées au numérique. Parallèlement, la Fondation de France dresse un constat d'isolement des jeunes couplé à un sentiment d'inutilité. En tout, 5 millions de personnes sont en situation d'isolement en France. Il est urgent de recréer du lien.



MAILLER L'ÉTABLISSEMENT AVEC LE TERRITOIRE C'EST EXISTENTIEL

Le maillage d'acteurs avec leur territoire est aujourd'hui essentiel pour renforcer la résilience et l'attractivité des établissements. Cela permet :

- **D'apporter des ressources supplémentaires** à l'établissement avec des acteurs moteurs pour des activités stimulantes
- **De rompre l'isolement de l'établissement** sur son territoire et créer un appel d'air stimulant son **attractivité** et son image
- **Permettre des synergies et mutualisation** de ressources avec d'autres acteurs qui contribuent de manière directe ou indirecte à la stimulation et le bien être des résidents
- Permettre à des habitants, associations ou entreprises de **bénéficier d'un nouveau lieu** pour des activités et renouer un lien avec le grand âge : c'est aussi un enjeu de prévention.

CARE LIEU, MODE D'EMPLOI

ACCOMPAGNER L'ÉMERGENCE D'UN CARE LIEU

CRÉER UNE CULTURE DE COOPÉRATION TOUT EN GÉRANT LES
RISQUES ET LE MANAGEMENT DES ÉQUIPES. LES GRANDES ÉTAPES



**ALLER À LA RENCONTRE
DES RESSOURCES DU
TERRITOIRES, DES
RÉSIDENTS ET DES
ÉQUIPE**

Comprendre les besoins et envies, repérer les points de blocages ou les forces en interne et sur le territoire

**CRÉER DES LIENS ENTRE
ACTEURS POUR DES
ACTIONS FUTURES**

Rencontres conviviales, pot et ateliers peuvent faire l'affaire !

**FAIRE EMERGER DES
PROJETS ET LES
QUALIFIER**

Identifier les idées et projets potentiels et les qualifier suivant leur facilité d'exécution

**VALORISER L'ENSEMBLE
ET PÉRENNISER
L'ACTION**

Valoriser les belles petites et grandes réussites pour mieux avancer

GÉRER LES RISQUES ET LES ENJEUX DE MANAGEMENT

POUR ADOPTER UNE LOGIQUE CARE LIEU IL FAUT POUVOIR PRENDRE EN COMPTE PLUSIEURS DIMENSIONS



LA DIMENSION RH ET CONDUITE DE CHANGEMENT

Créer un lien avec son territoire et ouvrir de nouvelles activités ne se décrète pas du jour au lendemain. Certaines activités peuvent sur-solliciter le personnel ou les résidents. Il ne s'agit pas de les surcharger mais au contraire de les soulager. Il faut donc veiller à les qualifier et à privilégier une logique de progression en fonction des attraits et craintes du personnel.



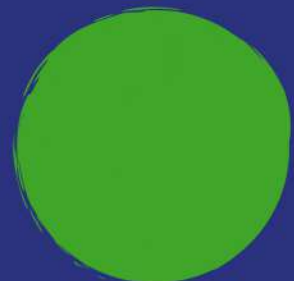
LA CULTURE DU TERRITOIRE ET SES BESOINS

Pour un Care lieu réussi, s'ancrer dans le territoire avec l'aide des bons acteurs préalablement identifiés est essentiel. La programmation du lieu doit pouvoir répondre à une équation vertueuse : besoin des résidents, de leurs proches, du territoire et ses habitants ; croisé avec les moyens disponibles pour les actions.

VOUS SAVEZ FAIRE DU SKI?

NON? C'EST PAS GRAVE.

Pour que votre Care lieu devienne réalité, il faut se poser une question simple. Sommes-nous plutôt prêt pour la piste verte, la piste rouge ou la piste noir ?



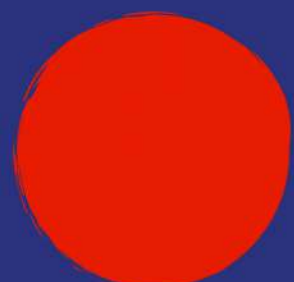
PISTE VERTE : DES ACTIVITÉS SIMPLES À METTRE EN PLACE

Des activités qui ne sollicitent ni le personnel ni les résidents mais favorisent la vie dans le lieu. Laisser les clefs d'un local à une association de confiance pour l'aide au devoir, des cours de musique ou encore du code de la route à vélo, une exposition, ...



PISTE BLEUE : NÉCESSITE UN PEU PLUS D'INGÉNIERIE ET DE SOLLICITATION, MAIS RESTE FAISABLE ASSEZ SIMPLEMENT

Des activités co-construites avec un acteur extérieur qui peuvent solliciter davantage le personnel et les résidents du type atelier participatif "vis-ma-vis", fresque participative, conférence débat, etc.



PISTE ROUGE : DES ACTIVITÉS AVEC LES ÉQUIPES JUSQU'AU TIERS-LIEU ANIMÉ

L'ouverture d'un tiers-lieux dans la résidence ou des activités plus conséquentes comme un café associatif tenu avec les résidents : une transformation profonde de l'établissement couplée à une formation du personnel.

VOUS SAVEZ LIRE UNE CARTE ?

NON? C'EST PAS GRAVE.

Pour que votre Care lieu devienne réalité, il faut pouvoir cartographier les acteurs en présence. Aller à leur rencontre ou susciter la rencontre en les invitant à adhérer au projet.

CONSTRUIRE SON ÉCO-SYSTÈME, ÉLARGIR LES HORIZONS

Au départ il s'agit de construire une carte (mentale ou réelle) de son écosystème en :

- Faire connaissance avec son territoire en invitant les acteurs associatifs à se rencontrer lors d'un temps convivial (pot, rencontre festive, ...)
- Aller à la rencontre des acteurs dans leurs locaux pour comprendre leur fonctionnement et nouer un lien de confiance
- Faire intervenir des acteurs associatifs ou intervenants traditionnels pour créer un lien et tester une activité,
- Prêter une salle pour un temps bien défini, ...



LA
COMPAGNIE
GENERALE
DES AUTRES .CO

LÀ OÙ LES SOLIDARITÉS SE RENCONTRENT

La Compagnie Générale des Autres (CGA) est une association qui **favorise les coopérations interacteurs pour la solidarité**. La CGA contribue à **dynamiser les écosystèmes locaux** de solidarité en reliant les acteur·ice·s de territoires fragiles. Elle **crée des espaces de rencontre entre professionnel·le·s** pour améliorer leurs pratiques. Enfin, elle diffuse un podcast et des publications dédiés aux nouvelles pratiques de solidarité.

LA CGA

AGIT ET EXPÉRIMENTE

Nous relierons les solidarités formelles et informelles sur les territoires pour créer et renforcer les initiatives locales ou en faire émerger davantage

ANIME LA RÉFLEXION

Nous organisons des rencontres entre acteur·ice·s engagé·e·s dans la solidarité pour favoriser les réflexions croisées et contribuer à l'évolution des pratiques

COLLECTE ET DIFFUSE

A travers nos podcasts, nos vidéos et nos publications, nous diffusons les idées et les ressources collectées dans le cadre de nos expérimentations



FAIRE APPEL À LA CGA C'EST CONTRIBUER À PLUS DE SOLIDARITÉ

LA
COMPAGNIE
GÉNÉRALE
DES AUTRES .GO



UN RÉSEAU D'ACTEURS MULTIPLES ET SOLIDAIRES

Le collectif CGA est constitué de personnes motivées par l'envie de faire progresser la réponse aux besoins sociaux et de créer des liens plus solides entre acteurs engagés. Travailleurs sociaux, acteurs de l'ESS, entrepreneurs, bailleurs, directeurs de structures ... tous sont bienvenus à la CGA pour contribuer à plus de solidarité.

LES GRANDES CAUSES DE LA COMPAGNIE

Chaque projet porté par la Compagnie Générale des Autres entre en résonance avec ses causes associatives. Vous êtes tous invités à rejoindre le collectif et contribuer à la réflexion avec les membres du collectif qui se réunissent autour des causes qui les intéressent.

DES TERRITOIRES SOLIDAIRES

Nous menons des actions de coopération solidaires sur les territoires fragiles et animons des réflexions entre plusieurs territoires et une variété d'acteurs avec plusieurs territoires autour de ces synergies

DES ORGANISATIONS PLUS SOLIDAIRES

Nous menons des actions d'ouverture et de coopération entre les organisations et les acteurs de leur territoire. Nous voulons permettre à toutes les organisations d'être acteur solidaire.

DES ACTEURS DE LA SOLIDARITÉ RELIÉS ET OXYGÉNÉS

Nous menons des actions et des réflexions sur les rencontres et liens possibles entre professionnels de la solidarité. Nous portons groupe de travail sur les liens entre travailleurs sociaux et Economie Sociale et Solidaire (ESS).

PRINCIPES D' ACTIONS | MÉTHODES

RÉVÉLER LE POTENTIEL DES ACTEURS ET DE LEUR TERRITOIRE

La CGA s'appuie sur des méthodes de différentes disciplines pour construire ses projets, développer ses programmes et animer la réflexion pour plus de solidarité sur les territoires.

Du design social, à la communication, en passant par des méthodes d'intelligence collective et facilitation, la CGA propose des compétences transverses face à la complexité des enjeux de solidarité.

Ce qui nous mobilise, c'est surtout de révéler et amplifier l'énergie et **les expertises déjà disponibles** sur les territoires. Nous concevons notre rôle comme un tiers facilitateur en coordination davantage que "sur le devant de la scène".

Toutes les énergies sont là. Ensemble, dynamisons-les !



Ecouter | Diagnostic

Immersion sur le terrain, identification des ressources, cartographie d'acteur·ice·s solidaires, axes stratégiques



Se rencontrer | Intelligence collective

Mobilisation, ateliers projets et intelligence collective



Activer les liens et projets | Design social

Accompagnement de projets, mise en lien avec un réseau d'expert·e·s, formation-action



Faire savoir et valoriser | Communication

Mobilisation et communication autour des projets solidaires amorcés

ILS NOUS FONT CONFIANCE



MINISTÈRE
DE LA COHÉSION
DES TERRITOIRES
ET DES RELATIONS
AVEC LES COLLECTIVITÉS
TERRITORIALES

AGENCE
NATIONALE
DE LA COHÉSION
DES TERRITOIRES



MINISTÈRE
DES SOLIDARITÉS
ET DE LA SANTÉ

Liberté
Égalité
Fraternité

Direction générale
de la cohésion sociale



Groupement National des Initiatives
et des Acteurs Citoyens



Est
Ensemble
Grand Paris



ARC.
INNOVATION
GRAND PARIS

ouishare



CONTACTONS-NOUS

CONTACT@LA-CGA.CO



/LACOMPAGNIEGENERALEDESAUTRES



@LA_CGA



/LACOMPAGNIEGENERALEDESAUTRES



/LACOMPAGNIEGENERALEDESAUTRES

REJOIGNEZ LA COMMUNAUTÉ

Participez aux temps d'échanges,
de bonnes pratiques et enrichissez
nos actions actuelles ou futures.
L'association est ouverte à
l'adhésion.

Abonnez-vous au podcast via
apple podcast ou spotify !

