

20ÈME FESST



LA
**COMPAGNIE
GÉNÉRALE
DES AUTRES**.CO

LE TRANSFORMATEUR

 **PARIS** | mairie
paris **20**

RENDRE VISIBLE ET ACCESSIBLE L'ESS AUPRÈS DE TOUT CEUX QUI EN ONT BESOIN

Le 20ème arrondissement compte 3 quartiers prioritaires ainsi que 3 quartiers en veille active avec des réalités sociales et urbaines disparates. Certains - à l'instar du quartier Saint-Blaise et le secteur porte de bagnolet-Porte de Montreuil - sont concernés par un plan de renouvellement urbain et connaîtront donc des modifications considérables.

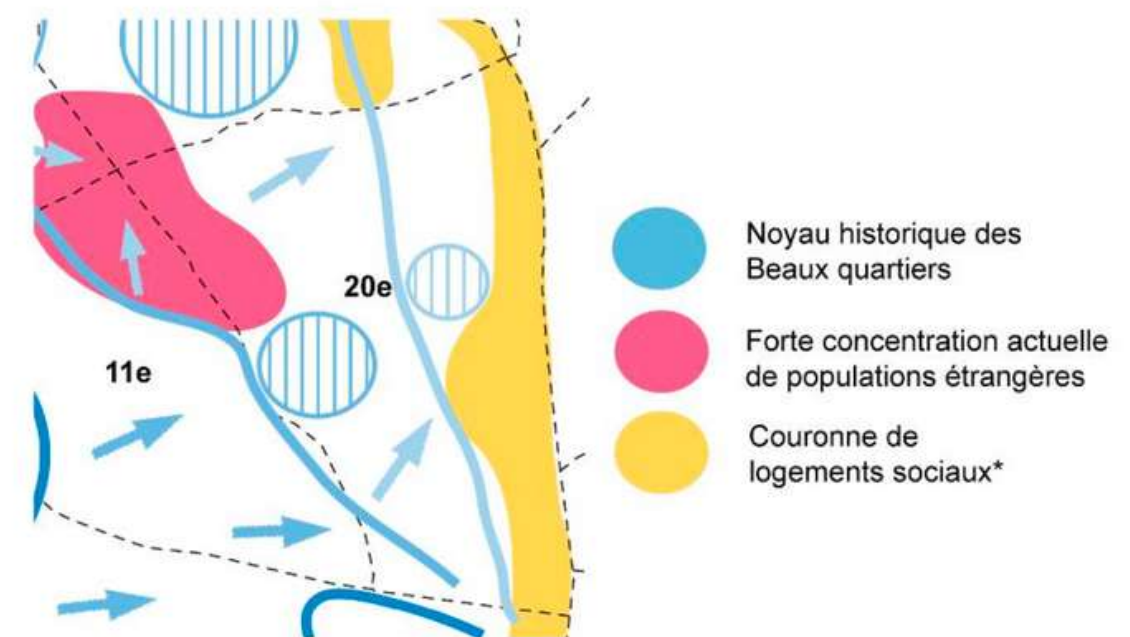
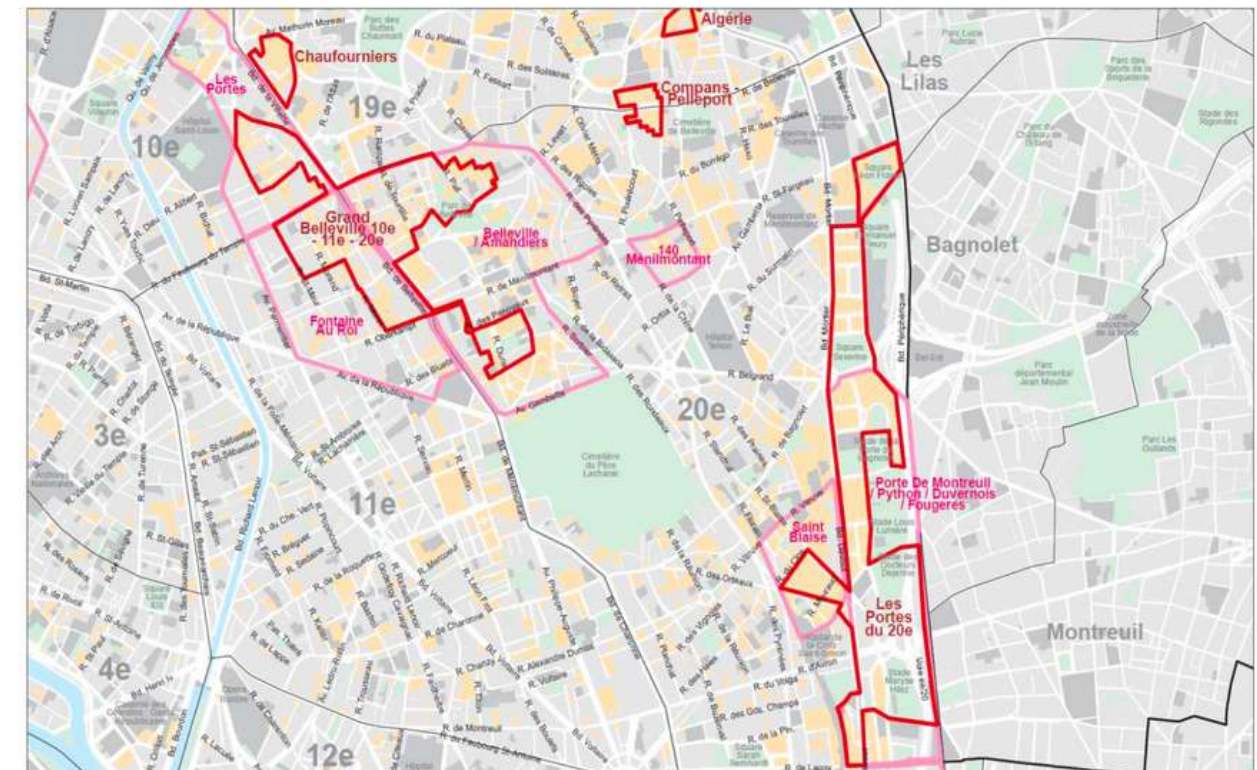
[...] La diversité de ces acteurs, qu'ils soient culturels, sportifs ou sociaux, permet d'avoir une offre de service adaptée à une grande partie des habitant-e-s. Cependant, l'implantation de ces structures n'est pas homogène selon les quartiers."[...] Diagnostic territorial du 20ème arrdt - CAF 2018

- 32% de logements issus du parc social, contre 18% sur Paris
- 26% des 15-25 ans au chômage (20% Paris)
- 32% des employés sont ouvriers ou employés (24% à Paris)
- 20K de revenu médian (26K à Paris)

LES QUARTIERS DE LA POLITIQUE DE LA VILLE
Paris 20ème



Sources: Ville de Paris, Préfecture de Paris, inventaire des logements sociaux SRU au 01/01/2013



RENDRE VISIBLE ET ACCESSIBLE L'ESS AUPRÈS DE TOUT CEUX QUI EN ONT BESOIN

32% de logements issus du parc social, contre 18% sur Paris
26% des 15-25 ans au chômage (20% Paris)
32% des employés sont ouvriers ou employés (24% à Paris)
20K de revenu médian (26K à Paris)

1. Des familles fragilisées

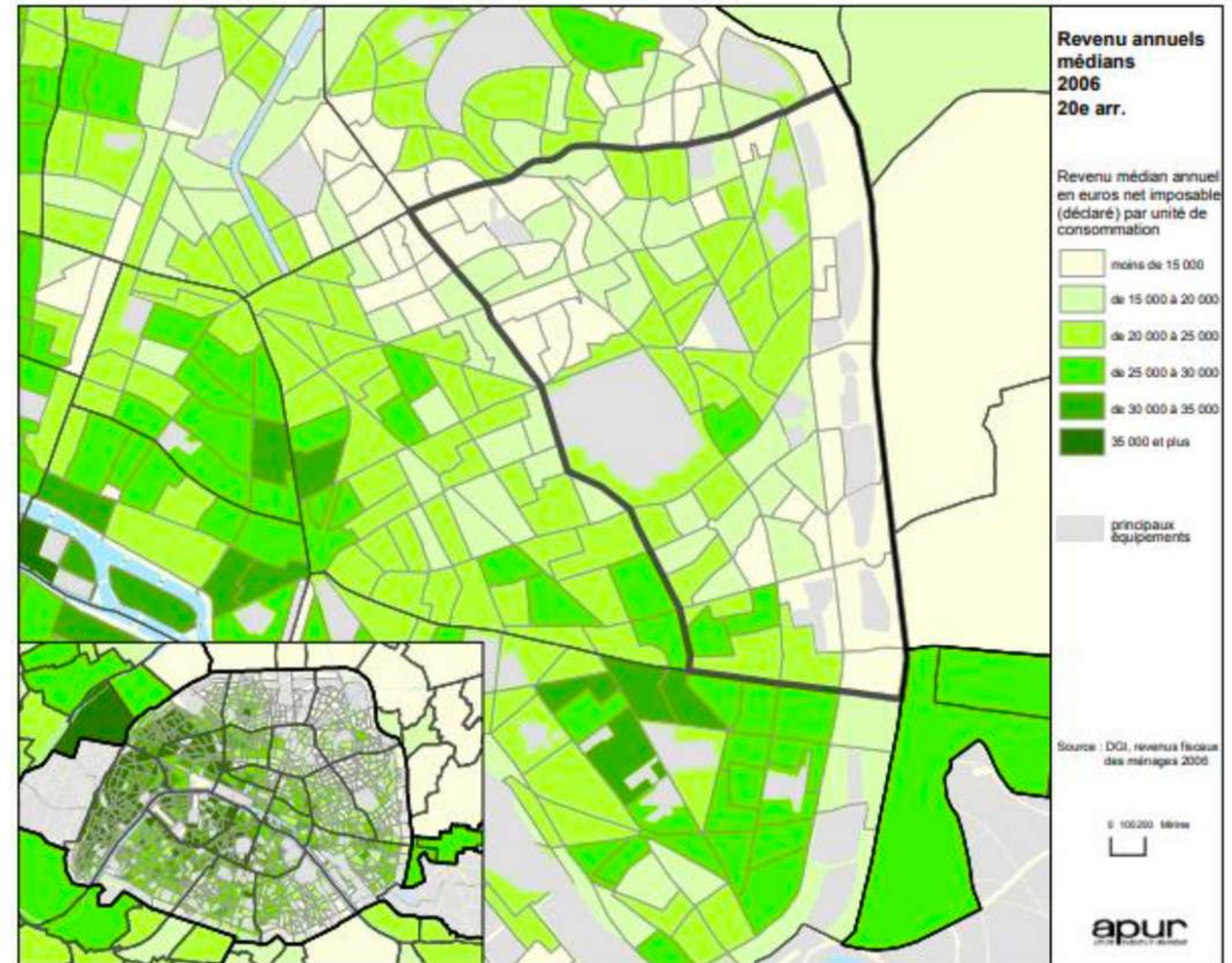
- La monoparentalité, une spécificité de l'arrondissement
- Quelle place pour les jeunes ?

2. Lisibilité et accès à l'offre de services

- Méthodologie de travail et organisation des services
- Accès aux droits et dématérialisation

3. Participation et vie citoyenne des habitant·e·s

- Participation citoyenne
- Habiter le 20^e, une expérience différente selon les quartiers



RENDRE VISIBLE CE QUI EXISTE DÉJÀ



ACCÈS
AUX DROITS
ET LIEUX
RESSOURCES
PORTES
DU 20^{ÈME}

Cette carte de l'accès aux droits des quartiers des Portes du 20^{ème} est issue d'un projet participatif incluant des habitant.e.s et des professionnel.le.s d'associations locales. Elle est le reflet des savoirs collectifs des habitant.e.s sur leur usage du quartier et des échanges avec les professionnel.le.s. Elle a été créée grâce à une démarche de cartographie sociale, lors d'ateliers animés par Quartiers du Monde.

© création graphique Julie Fruchon & Alexandrine Leclère

L'Économie Sociale et Solidaire au quotidien. La carte des structures de l'ESS du 20^e arrondissement.

Édito

Nous affirmons notre soutien sans faille à toutes celles et ceux à l'initiative d'actions d'utilité sociale, qui inventent une autre économie, plus respectueuse de la planète et des êtres humains. Circuits courts, réemploi, échange de biens et services, main tendue aux plus fragiles, alimentation saine et à juste prix, insertion par l'activité économique... Les domaines d'intervention de l'économie sociale et solidaire (ESS) foisonnent et contribuent largement à la richesse de notre territoire.

À travers la carte que vous tenez entre vos mains, nous saluons l'engagement de l'ensemble des structures de l'économie sociale et solidaire de notre arrondissement. Jour après jour, elles tissent les liens de solidarité au plus proche des citoyennes et des citoyens. Elles innovent. Elles proposent des commerces qui favorisent une consommation responsable, et des activités qui permettent de mieux vivre au quotidien. Elles portent un potentiel d'emplois locaux, pour celles et ceux qui souhaitent se réorienter ou qui en sont le plus éloignés. C'est ce dynamisme que nous nous attachons à animer, en fédérant le réseau d'acteurs déjà implantés et en soutenant l'accueil de nouvelles initiatives, particulièrement dans les quartiers populaires du 20^e et auprès des personnes qui en ont le plus besoin.

Que vous vouliez rejoindre une association, créer une structure ou trouver un service adapté à vos besoins, il y a forcément une adresse qui vous ouvrira grand ses portes ! Nous vous souhaitons d'heureuses découvertes, en parcourant les itinéraires de l'économie sociale et solidaire du 20^e arrondissement.

Éric Pélissier
Maire du 20^e arrondissement

Lila Djellali
Adjointe au maire du 20^e arrondissement
en charge de l'économie sociale et solidaire (ESS) et de l'alimentation durable

1 Le paysan urbain	30 AMAP Réunion Père Lachaise
2 Veni verdi	31 Les Fanes de Belleville
3 Coud' à Coud'	32 AMAP de Ménilmontant
4 Accorderie du Grand Belleville	33 Emmaüs Coup de main
5 Mon'artre	34 Cycloflicine
6 Linkee Paris	35 Pépino production, la pépinière de quartier
7 Kif kif Vivre Ensemble	36 ESAT Ménilmontant
8 Aceprif	37 Lulu dans ma rue
9 Ciccenda	38 HyTrec
10 Super Café	39 Ding Fring par la Relais
11 Asberge Citoyenne	40 La Ressource de Belleville
12 Kelbongoo	41 Emmaüs Coup de main Recyclerie
13 La cantine des Mûriers	42 Envie Le Labo
14 Un peu avant La Source	43 Association Le Garage Numérique
15 O potager de Ménil	44 Thango
16 Saveurs en partage	45 Extramuros L'Association
17 Teubon	46 La Ruche Paris
18 Biocoop	47 Simplon.co
19 Les Nouveaux Robinsons	48 Coopaname
20 Café Jeux Natema	49 Les DesCadeuses
21 Kimia Café	50 SmartFood Paris / Paris&Co
22 Le Producteur local	51 La règle de quartier
23 AMAP des Hauts de Belleville	52 Saint Blaise - Charonne
24 AMAP Saint Blaise	53 études et chantiers
25 AMAP Gambetta	54 Ile de France
26 AMAP Les Prairies	53 Halage
27 AMAP La terrasse du T3	54 Résocial
28 AMAP Menil Seme	55 Interface Formation

Manger (s'approvisionner, cuisiner, se restaurer)
Partager (activités d'utilité sociale)
Recycler (donner une seconde vie à un objet ou l'acheter)
Consommer solidaire (achats et services responsables)
Se former et être accompagné.e (insertion professionnelle)

AMÉLIORER CE QUI PEUT L'ÊTRE

- Grâce à une **réflexion interacteurs et des groupes de parole citoyens** organisés en amont du Fesst et ayant pour livrable intermédiaire un Livre Blanc co-construit et servant de base à une discussion en conférence inversée
- Grâce à **des ateliers organisés** durant le fesst pour creuser les propositions
- Avec un **accompagnement de projets existants ou émergents** (par la ruche ou autres acteurs)



Exemple de piste émergente potentielle :

Alimentation durable nous pourrions collectivement souhaiter accompagner une création de filière d'alimentation durable du vrac vers les quartiers portes du 20ème, en lien avec les épiceries solidaire et un bailleur social. Un salarié de l'EBE de Territoire Zéro chômeur irait chercher des denrées pour les amener en pied d'immeuble et créer ainsi un circuit d'approvisionnement localisé.

UN LIVRE BLANC DES SOLUTIONS ET IDÉES

L'idée est de recueillir des paroles expertises et témoignages; des sujets d'avenir et propositions sur :

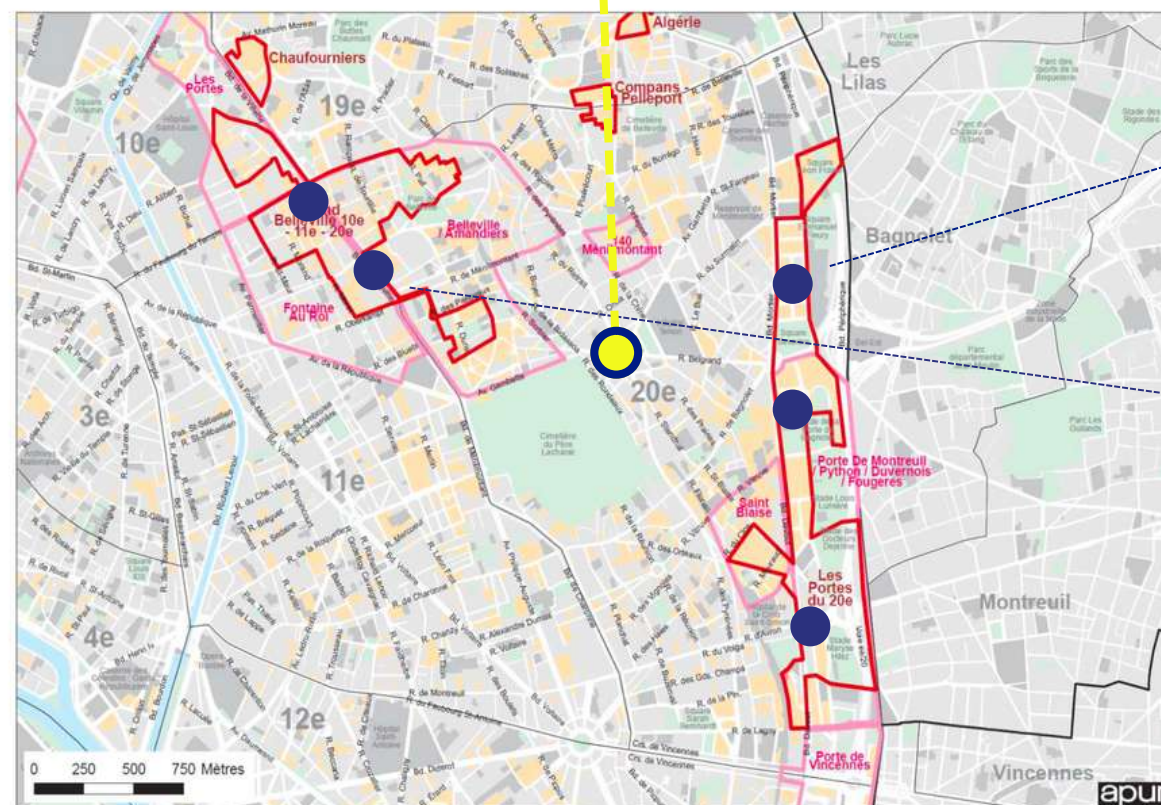
- Mieux manger, vers une alimentation durable et saine accessible à tous ? Dans quelles conditions ? Dans quels quartiers ?
- Mieux s'équiper, vers une économie circulaire appropriée de tous ?
- Accès au numérique (pour un accès aux services et pour retrouver un emploi)
- Le retour à l'emploi, quels circuits, bonnes pratiques, comment créer une coalition d'acteurs
- Accès à l'information et aux droits (comment mieux communiquer et s'informer)

--> Rédigé courant Mars



LES GROUPES DE PAROLES ET DE RÉFLEXION

- Groupes de réflexion à la mairie : 2 mercredis /mois à partir du Mercredi 11 Janvier :
 - 9h-11H : Réflexions sur les thématiques du livre blanc
 - 11H-12H : Organisation de l'événement piloté par la Ruche
- Groupes de paroles au sein des quartiers

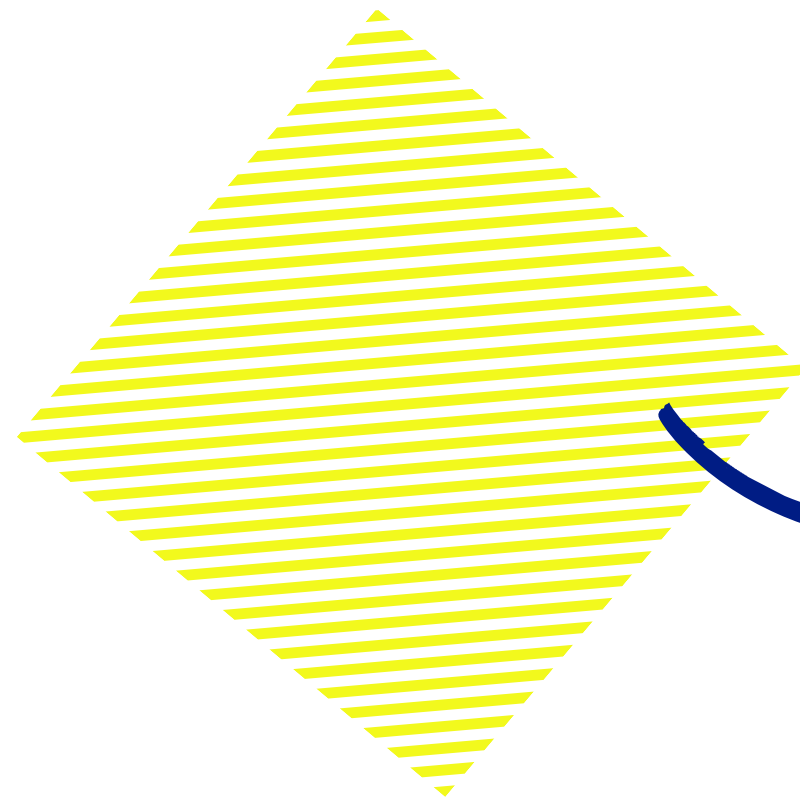


- 1 à 3 Groupes de paroles portes du 20ème. (alimentation durable, emploi)
- 1 à 3 Groupes de paroles Amandier Belleville (à définir)

20ÈME FESST - JUSQU'AU 1ER AVRIL

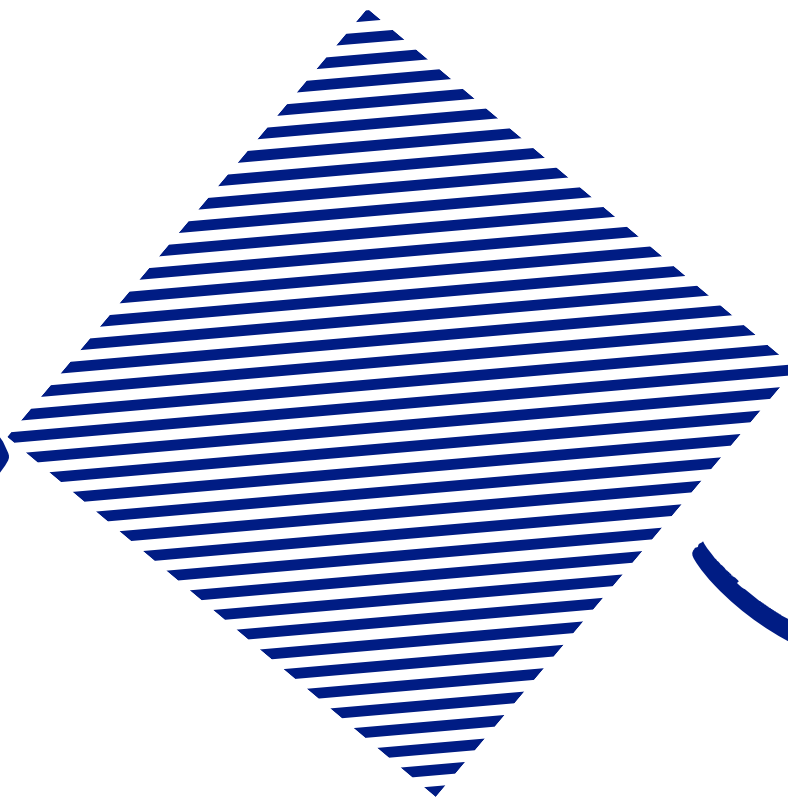
GROUPES DE PAROLE ET REFLEXION

Co-écrire le livre blanc



LA FÊTE !

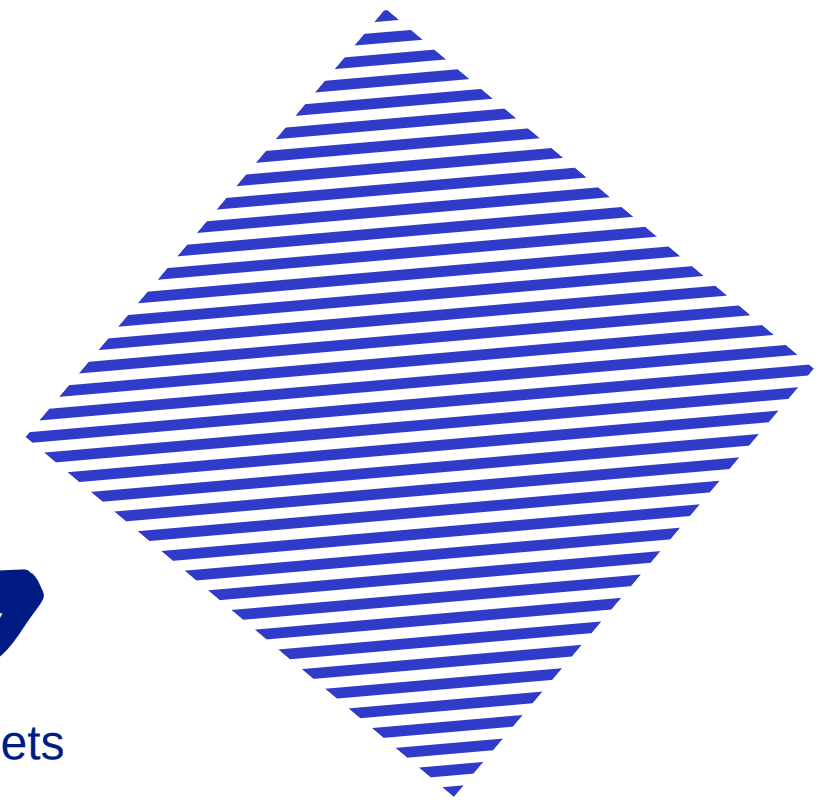
Se faire connaître, célébrer, débattre et collaborer



+ pistes issues du forum

LES PROJETS ACCOMPAGNÉS !

Accompagner les projets



+ pistes projets

la Ruche + ?
ENTREPRENDRE
INNOVER
PARTAGER



LE DÉROULÉ DE LA JOURNÉE DU 1ER AVRIL

[HTTPS://MIRO.COM/APP/BOARD/UXJVOPA0YBQ=/](https://miro.com/app/board/uxjvopaoybq=/)

LE MATIN - PETIT DÉJEUNER FAMILLES ET ENFANTS

Objectif : amener des familles sur la place, à contribuer à l'exposition, à la conférence inversées puis à déjeuner. Un système de garde pour enfants est dès lors à trouver.



LE MATIN - CONFÉRENCE INVERSÉE SUR L'ESS ACCESSIBLE À TOUS DANS LE 20ÈME

Un temps de conférence à l'écoute des habitants en deux temps :

- Conférence éditorialisée avec un contenu, des élus, des professionnels du secteurs pour donner accès à tous à l'information
- Conférence inversée pendant laquelle les habitants livrent leur expertise et témoignage



LE MIDI - UN GRAND DÉJEUNER SUR LA PLACE

Une grande table solidaire avec des acteurs de l'alimentation durable et solidaire



L'APRÈS-MIDI - DES ATELIERS POUR TROUVER DES SOLUTIONS CONCRÈTES ET AMÉLIORER L'EXISTANT

Amplifier ce qui fonctionne bien, améliorer ce qui fonctionne moins bien, créer ce qui doit l'être



L'APRÈS-MIDI - DES ANIMATIONS ET DES EXPOSITIONS, UNE RADIO LIVE POUR RECUEILLIR LES PAROLES DES HABITANTS

Pour capitaliser sur les souhaits, rêves des habitants et détecter les besoins d'avenir



L'APRÈS-MIDI - DES ANIMATIONS ET DES EXPOSITIONS. UN JOB DATING POUR L'EMPLOI DANS L'ESS

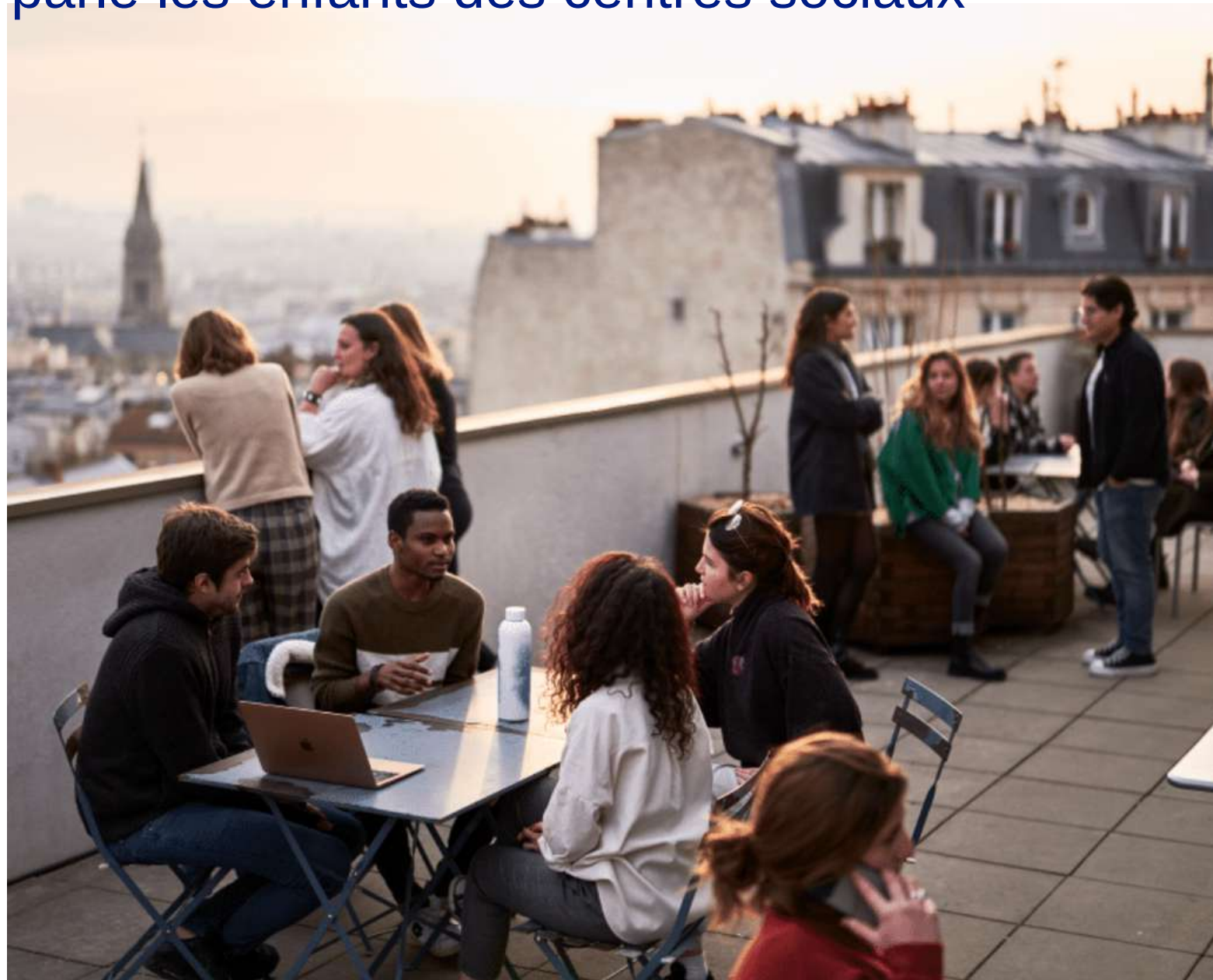
Parler emploi, trouver un emploi ou valoriser les filière de la solidarité



20ÈME FESST ! - LA FÊTE DU 15 OCTOBRE, PREMIÈRES IDÉES

DÉBUT DE SOIRÉE - UN CONCERT PAR DES ENFANTS SUR LE ROOFTOP DE LA RUCHE

Rendre le rooftop accessible à tous et attirer des publics de quartiers populaires avec une activité portée par les enfants des centres sociaux

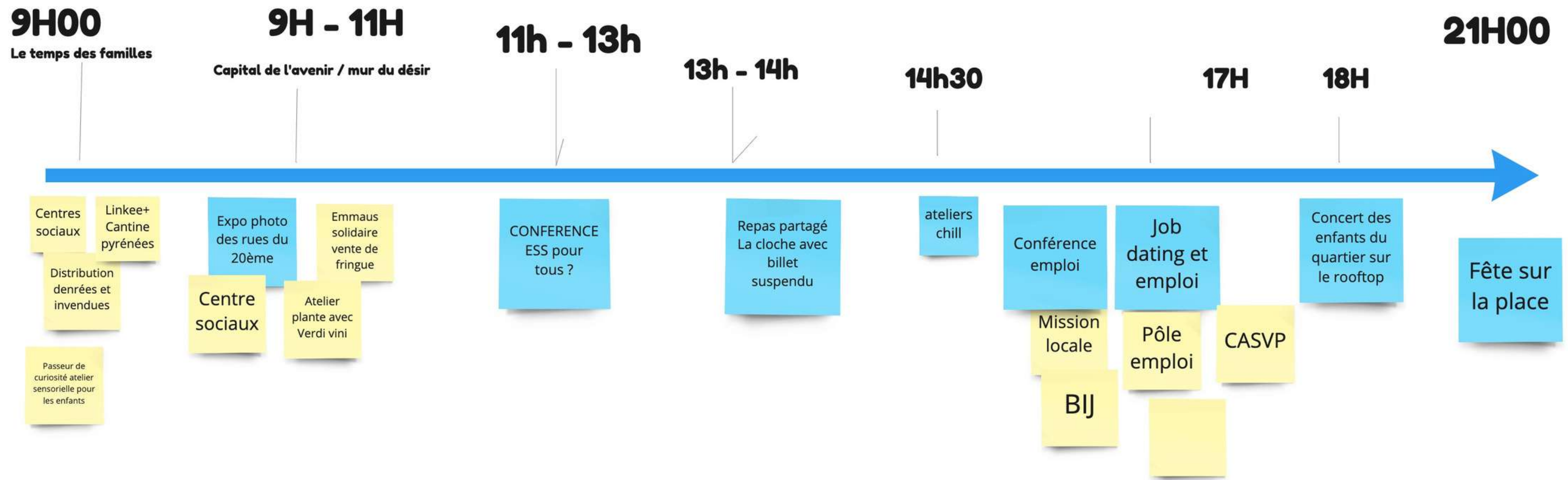


SOIRÉE - LA FÊTE



UN DÉROULÉ PROVISOIRE

Mixer tous les publics et rythmer la journée. où voyez-vous votre projet ?



A VOTRE DISPOSITION POUR EN PARLER !